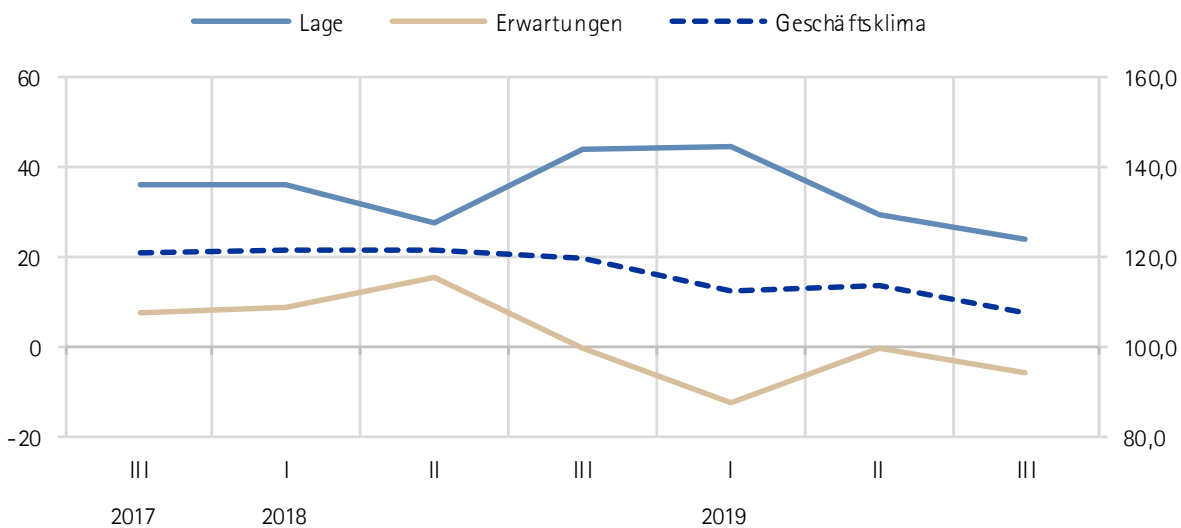
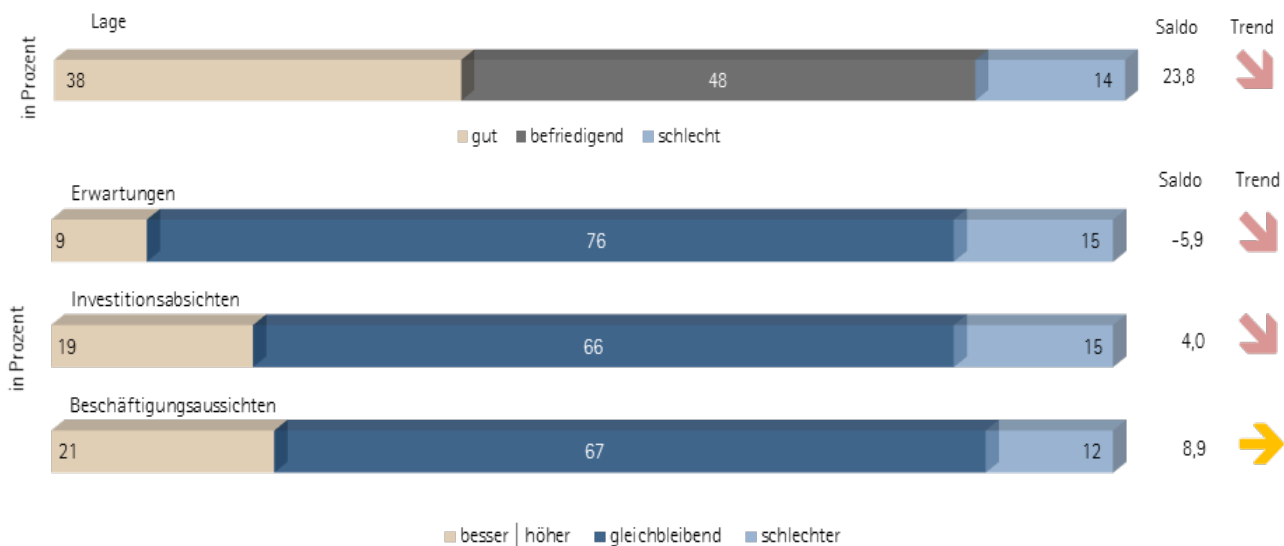


## Rhein-Erft-Kreis



I = Winter, II = Frühjahr, III = Herbst



## Entwicklung der Konjunkturaussichten

Kategorie	Zeitraum	Entwicklung			Saldo
		gut / besser / höher	befriedigend / gleichbleibend	schlecht / schlechter / geringer	
Lage	III/18	49,1	45,5	5,4	43,8
	I/19	50,9	42,6	6,5	44,4
	II/19	36,9	55,3	7,8	29,1
	III/19	37,6	48,5	13,9	23,8
Erwartungen	III/18	10,7	78,6	10,7	0,0
	I/19	6,5	75,0	18,5	-12,0
	II/19	12,6	74,8	12,6	0,0
	III/19	8,9	76,2	14,9	-5,9
Investitionspläne	III/18	30,9	60,9	8,2	22,7
	I/19	34,0	51,9	14,2	19,8
	II/19	29,1	54,4	16,5	12,6
	III/19	18,8	66,3	14,9	4,0

		höher	gleich bleibend	geringer	Saldo
Export- erwartungen (Industrie im IHK Bezirk)	III/18	18,3	64,0	17,7	0,5
	I/19	18,9	59,8	21,3	-2,4
	II/19	17,0	56,3	26,7	-9,7
	III/19	10,4	49,7	39,9	-29,4
Beschäftigungs- pläne	III/18	31,3	54,5	14,3	17,0
	I/19	28,7	57,4	13,9	14,8
	II/19	22,5	61,8	15,7	6,9
	III/19	20,8	67,3	11,9	8,9

## Entwicklung am Arbeitsmarkt im Rhein-Erft Kreis

	Arbeitslose		Arbeitslosenquote		Offene Stellen	
	2019	Δ zum Vorjahres- monat in %	2019	2018	2018	Δ zum Vorjahres- monat in %
Januar	14.639	-10,7	5,7	6,5	4.291	11,5
Februar	14.624	-12,4	5,7	6,6	4.360	8,2
März	14.414	-11,3	5,6	6,5	4.489	11,6
April	13.869	-12,7	5,4	6,3	4.399	6,2
Mai	13.641	-12,8	5,3	6,1	4.338	4,3
Juni	14.882	-3,5	5,8	6,0	4.287	4,5
Juli	15.211	-2,3	5,9	6,1	4.297	-2,6
August	15.630	-0,5	6,1	6,1	4.403	-3,6
September	15.120	0,5	5,9	5,9	4.335	-10,5

Quelle: Bundesagentur für Arbeit      Arbeitslosenquote bezogen auf alle zivilen Erwerbspersonen

### Weitere Informationen und methodische Erläuterungen:

Die Konjunkturumfrage zum Herbst 2019 wurde vom 26.08. bis zum 17.09.2019 bei rund 3.000 Unternehmen aus dem IHK Bezirk Köln durchgeführt. In die Auswertung sind Antworten von 627 Unternehmen eingeflossen. Im Internet unter [www.ihk-koeln.de](http://www.ihk-koeln.de) stellen wir Ihnen ergänzend zu dem Bericht auch die Ergebnisse für die Kreise und kreisfreien Städte zur Verfügung (Dok.-Nr. 10759). Dort finden Sie auch eine Einschätzung der bundesweiten Konjunkturleitlinien (Dok.-Nr. 1107) sowie methodische Hinweise zur Umfrage und zu den verwendeten Darstellungen (Dok.-Nr. 75821). Abweichungen der Anteilssummen von 100 sind Rundungen der Prozentangaben geschuldet.

### Trendaussagen:

Veränderung des Saldos gegenüber der Vorumfrage ...

- ... um mehr als 10 Punkte ↑
- ... zwischen 5 und 10 Punkten ↗
- ... zwischen 5 und -5 Punkten →
- ... zwischen -5 und -10 Punkten ↘
- ... um mehr als -10 Punkte ↓

### Saldo / Indikator:

Der Saldo wird aus den gewichteten positiven Antworten und negativen Antworten ermittelt. Neutrale Aussagen bleiben unberücksichtigt.

### Ihr Ansprechpartner

Daniela Scherhag-Godlinski  
Tel. +49 221 1640-4240  
Fax +49 221 1640-4280  
E-Mail: [daniela.scherhag@koeln.ihk.de](mailto:daniela.scherhag@koeln.ihk.de)

Industrie- und Handelskammer zu Köln  
Unter Sachsenhausen 10-26  
50667 Köln  
[www.ihk-koeln.de](http://www.ihk-koeln.de)